

Vivre CÔTÉ PARIS

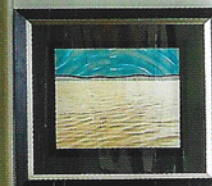
N° 47 • OCTOBRE - NOVEMBRE 2016 • www.cotemaison.fr

JALIL LESPERT
PARIS
EN PREMIER RÔLE

DÉCO
STREET ART
EN APPARTEMENT
ET MAISON-ATELIER

CUISINE
DÉCORS À CONCOCTER
PROJETS À MIJOTER

AGENCE
FAITES CIRCULER
LES IDÉES !



ARTYCULTURE

GRUPE
alticemedia

M 03015-47 - F: 6,00 € - RD

FRANCE MÉTROPOLITAINE € 6 / DOM € 7,2 / BEL € 7 / CH FS 12 / A € 9 / CAN \$ can 10,50 / D € 9 /
ESP € 7 / GR € 7 / IT € 7 / LUX € 7 / MA MAD 80 / NL € 9 / PORT cont € 7 / TOM CFP 1200 / USA \$ 10,5



ENTRE CIEL ET COUR

À deux pas du musée Picasso, le duo d'architecte et décoratrice, Laurent Becker et Marie Mallard, font fusionner deux ateliers d'artistes en duplex, par la lumière et la transparence. Baies vitrées et escalier à l'ancienne projettent l'espace dans une autre dimension. Celle d'une maison-atelier ouverte sur la ville.

PAR CAROLINE CLAVIER. PHOTOS NICOLAS MILLET.



Page de gauche, portrait du tandem Marie Mallard et Laurent Becker à la tête de l'agence LBA Studio devant la verrière réalisée par Dominique Sautière, fauteuil scandinave vintage, Nordik Market. Page de droite, la partie atelier d'artiste accueille le séjour, photos de Todd Hido, Galerie Particulière, canapé "Williams", Damian Williamson pour Zanotta, tapis en laine, M'Rirt, rideaux, Caravane. Mobilier scandinave chiné chez Nordik Market, dont les tables basses, le fauteuil et la petite banquette. Suspensions industrielles, À Demain.

Pour augmenter les perspectives, la cloison de la salle de bain qui donne dans l'entrée a été ouverte avec des vitres étirées, à l'ancienne



Page de gauche, dans l'entrée, banc en chêne massif réalisé par Serge Briard et fauteuil scandinave vintage, Nordik Market.

Page de droite, dans la salle de bain, sur les carreaux ciment au motif sur mesure, Charme & Parquet, baignoire en fonte ancienne chinée et robinetterie série "Classic", finition en nickel brillant, Impérial. Rideau en coton "Palea", Baumann.





Page de gauche, en haut, à partir de la salle de bain, échappée sur le grand escalier qui donne dans l'entrée. À droite, dans le salon-bureau canapé gris anthracite, Muji, et tapis marocain rapporté d'un voyage, rideaux en lin, Dominique Kieffer. En bas, dans la chambre d'amis, linge de lit en lin lavé, Selena, plaid en soie, Seri, et couvre-lit en lin, Caravane. Rideaux en lin "Threads" de GP & J Baker, appliques murales en porcelaine, BTC. **Page de droite, la chambre des parents est équipée d'un dressing sur mesure en chêne naturel réalisé par Serge Briard. Sur la table de chevet, un pastel sur papier de Manfredo de Souzanetto, suspension, Merci. Coussins, Le Monde Sauvage.**

LES ADRESSES DES ARCHITECTES

Pour son sens de la perfection. MENUISERIE SERGE BRIARD. 11, rue du Colombier, 91320 Wissous. Tél. 01 69 38 45 88 et s-briard@sfr.fr

Pour sa passion et son professionnalisme. LE SERRURIER MÉTALLIER DOMINIQUE SAUTIÈRE. 14, rue du Luttin, 77580 Voulangis. Tél. 01 60 43 83 60 / 06 87 47 86 97 et france-veranda.com

Pour sa sélection de tissus de créateurs. TFA TISSUS FRANÇAIS D'AMEUBLEMENT. 79, avenue Ledru-Rollin, 75012. Tél. 01 43 43 60 99 et letextilefrancais.fr

Pour son choix d'œuvres d'art contemporain. GALERIE PASCAL GABERT. 11 bis, rue du Perche, 75003. Tél. 01 44 54 09 44 et galeriepascalgabert.com

Pour ses meubles contemporains et vintage scandinaves. NORDIK MARKET, GUILLAUME DERROY. 13, rue Charlot, 75003 Paris. Tél. 01 57 40 90 65 et nordikmarket.com

